



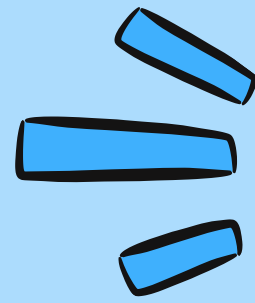
LE F.S.E

Au Collège Anita Conti

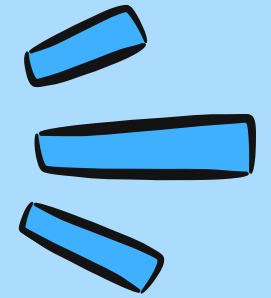


C'EST QUOI?

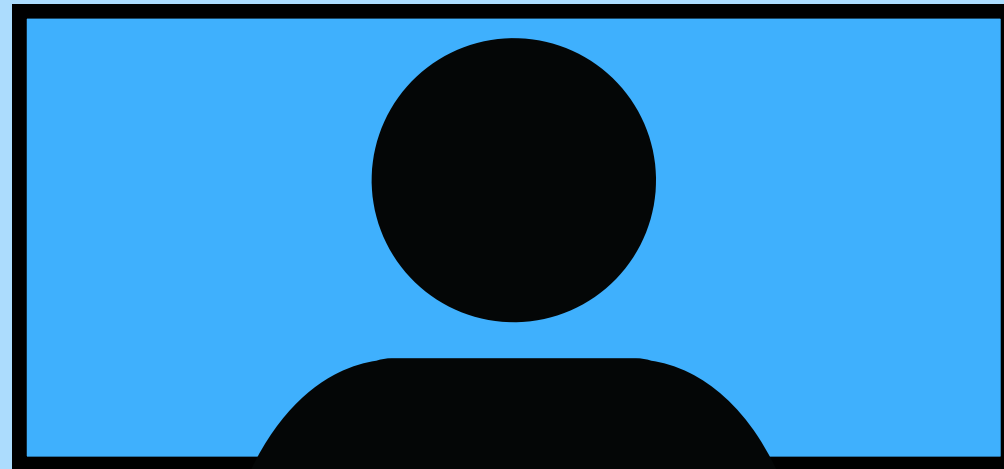
Foyer Socio-Éducatif = une association
PAR les élèves
POUR les élèves.



QUI ?

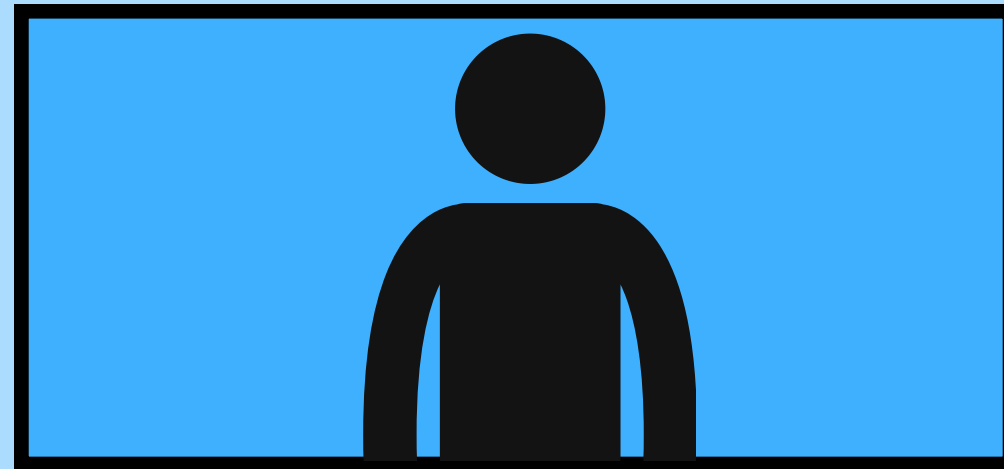


Un ensemble de personnes pour gérer l'association



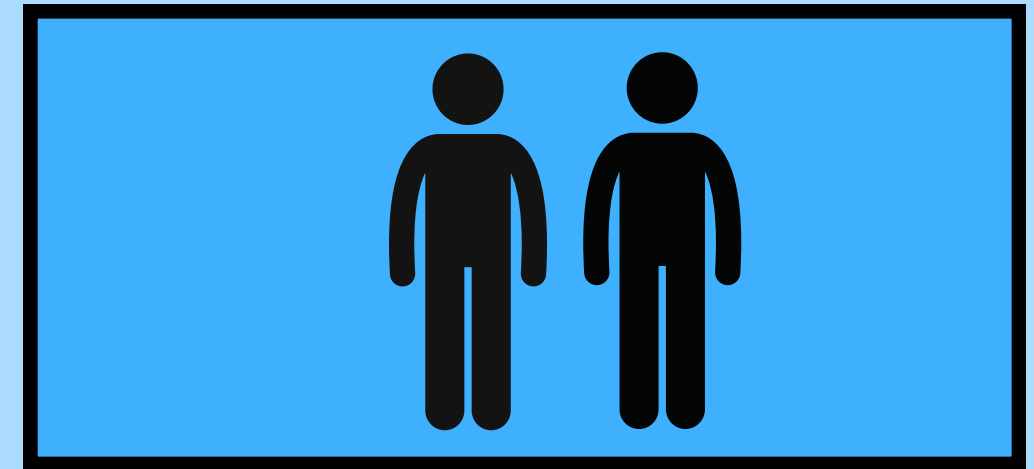
UN BUREAU

Président et Vice-Présidente,
Trésorière, Secrétaire



DES MEMBRES ACTIFS

Membres du personnels, Parents
d'élèves qui souhaitent participer
aux discussions de l'asso



DES ADHÉRENTS

Des élèves qui profitent pleinement
des actions et projets mis en
place

ANIMER

Profiter des temps d'animations proposées au collège et qui répondent à des attentes.



ACTEUR AU COLLÈGE

Se positionner en tant qu'acteur au collège en proposant des idées et en assurant leurs mises en place



OBJECTIFS

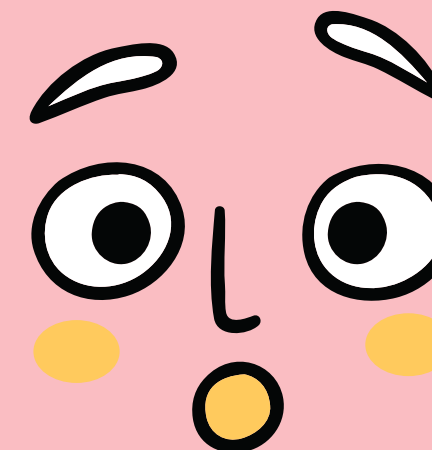
RESPONSABILITÉ


Être responsable lors du prêt de matériel par exemple.
Être responsable c'est grandir !



ENGAGEMENT

S'engager dans une association c'est participer, avoir la liberté de s'exprimer, s'engager collectivement...





**PROJETS ET
ACTIONS**